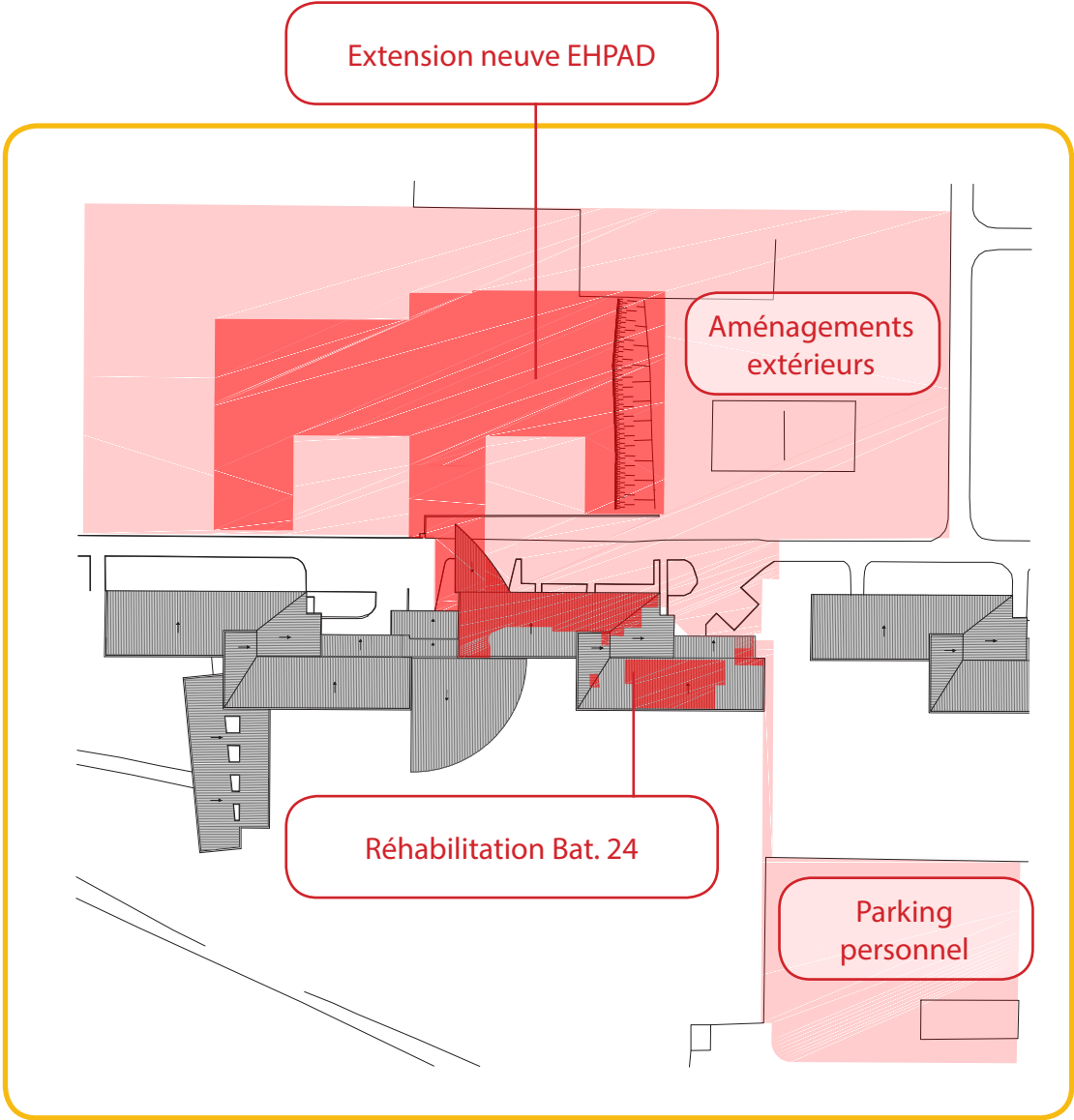


Centre Hospitalier Buëch-Durance Laragne-Montéglin				Phase DCE	Date Avril 2024		
Phasage des travaux							
REF D'AFFAIRE 148	SPÉCIALITÉ PLANS ARCHITECTE		ETAT DCE	NIVEAU -	N° PLAN Ph	INDICE A	ÉCHELLE var.
DATE	IND.	NATURE DES MODIFICATIONS			ETABLI	VERIFIE	APPROUVE
NOTA: Toutes cotes à vérifier par entreprise avant exécution							
Maître d'ouvrage		Architecte maître d'oeuvre	Bureau d'Etudes TCE	BET QE	BET Acoustique	Contrôle Technique	CSPS
CH Buëch-Durance Rue Dr Provansal 05 300 Laragne Montéglin		Brigitte Galloni architecte dplg 4, Rue Mérindol Place des Fontêtes 13100 Aix-en-Provence Tél / Fax : 04 42 54 64 82 atelier.galloni@gmail.com	BETEM PACA 900 rue Ampère CS 50453 13 592 Aix-en-Provence Tél: 04 42 26 06 97 paca@betem.fr	DOMENE 99 rue des Tailleurs de Pierre ZA des Roquassiers 13 300 Salon-de-Provence Tél : 04 90 55 92 89 equipe@domenescop.fr	ACOUSTIQUE & CONSEILS 9 rue de la Carraire 13 770 Venelles Tél : 04 42 54 13 48 Fax : 04 42 54 10 15 contact@acoustique-conseil.com	SOCOTEC Résidence "Coté Saint Mens" 6 rue du Clair Logis 05 000 Gap Tél : 04 92 51 61 39 mathieu.espittallier@socotec.com	APAVE 28 avenue Bernard Givaudan 05 000 Gap Tél : 04 92 53 76 76 joseph.bernard@apave.com

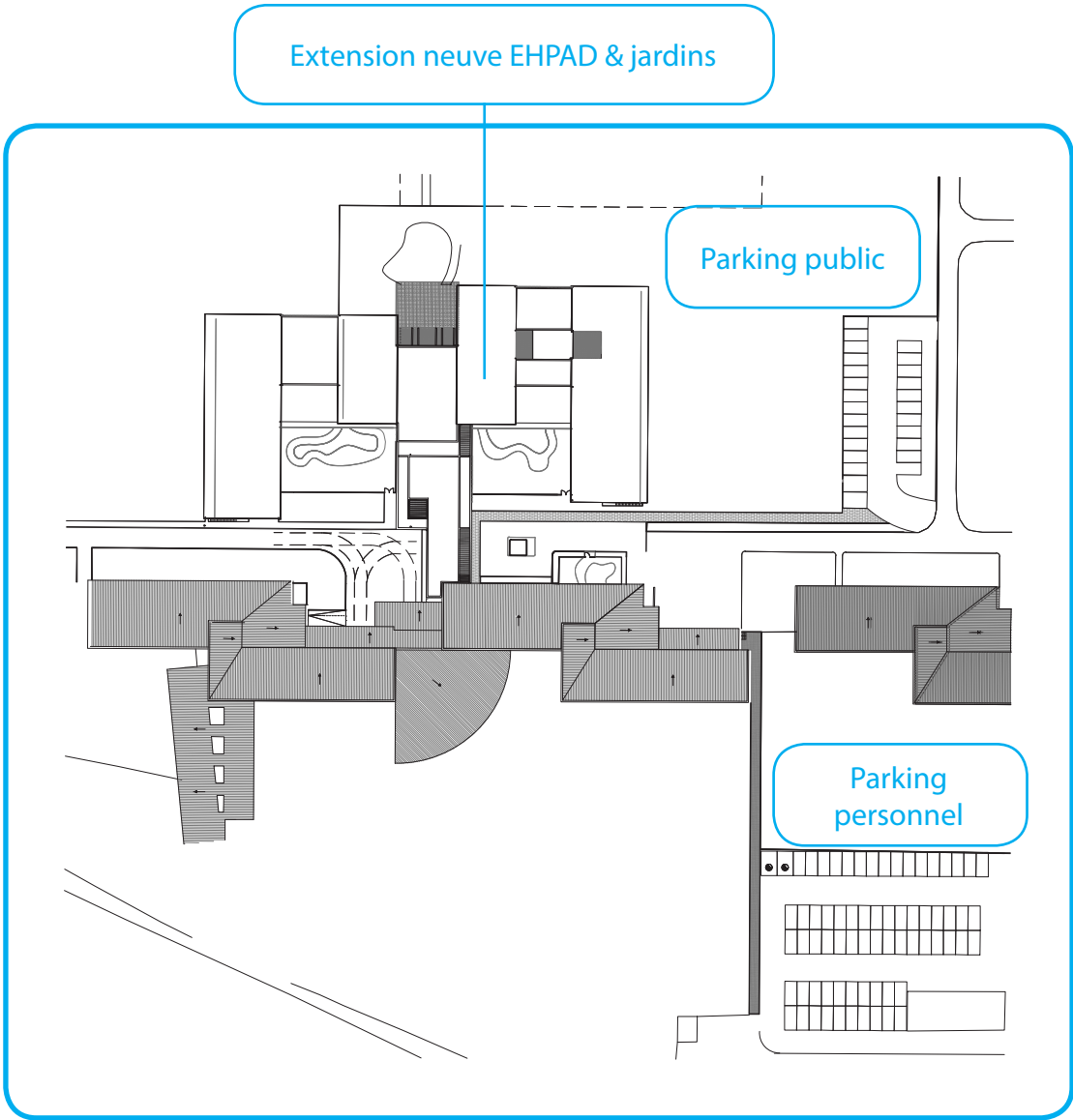
PHASAGE TRAVAUX

Construction neuve et réhabilitation du pavillon 24

Repérage des zones d'intervention projetées
échelle 1:1500



Projection des zones d'intervention sur Plan Masse existant



Plan Masse projeté

PHASE 1 - Vestiaires / PASA / Travaux neufs

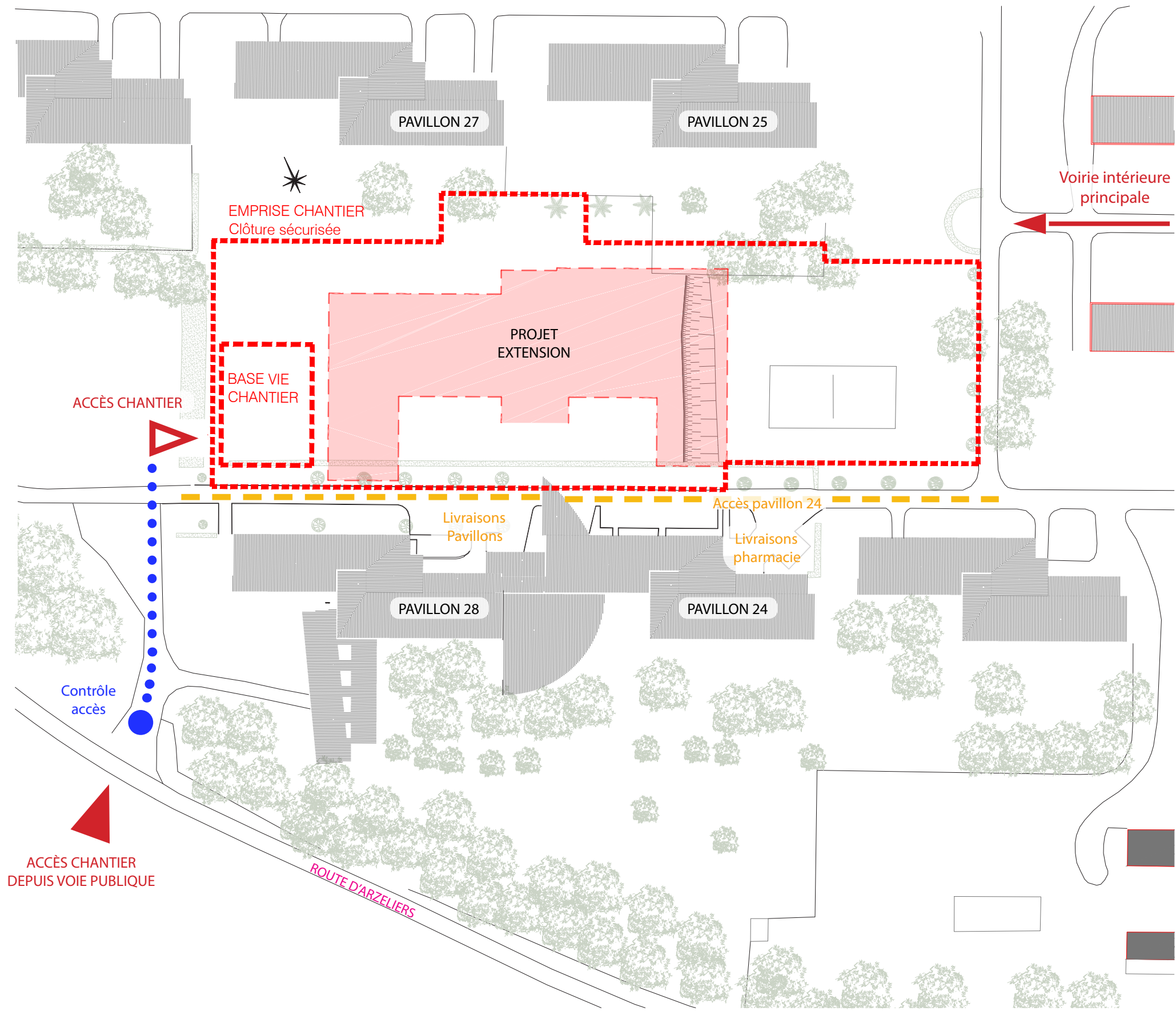
Plan de Masse (éch. 1:1000)

Repérage général des accès

- Accès Chantier au site depuis la route d'Arzeliers.
- Accès à la zone chantier après contrôle.
- Emprise chantier sécurisée.

Les entreprises interviennent dans l'emprise du chantier selon les délimitations présentées et avec l'impérative vigilance nécessaire dans un contexte de site occupé.
Nettoyage quotidien des abords du chantier et des voies intérieures de circulation empruntées dans le cadre de la présente opération de travaux.

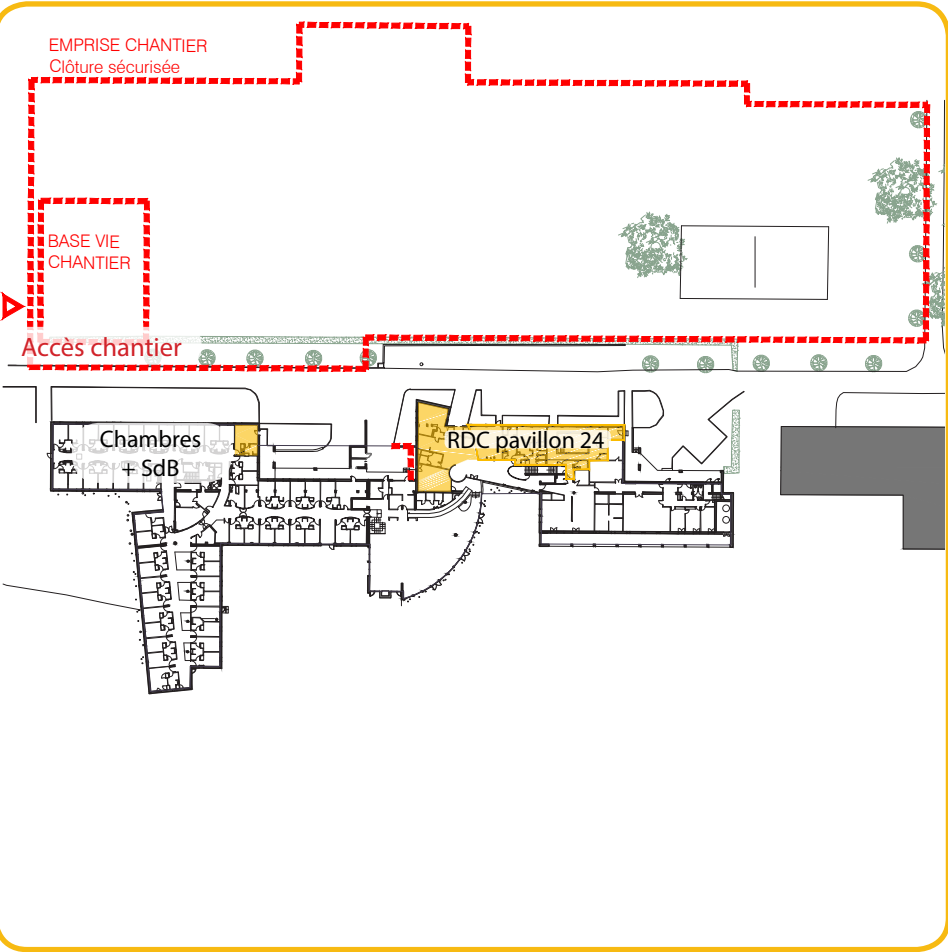
Durée de la phase 1 : 7 mois



PHASE 1 - Vestiaires / PASA / Travaux neufs

PHASE 1 : Etape préparatoire

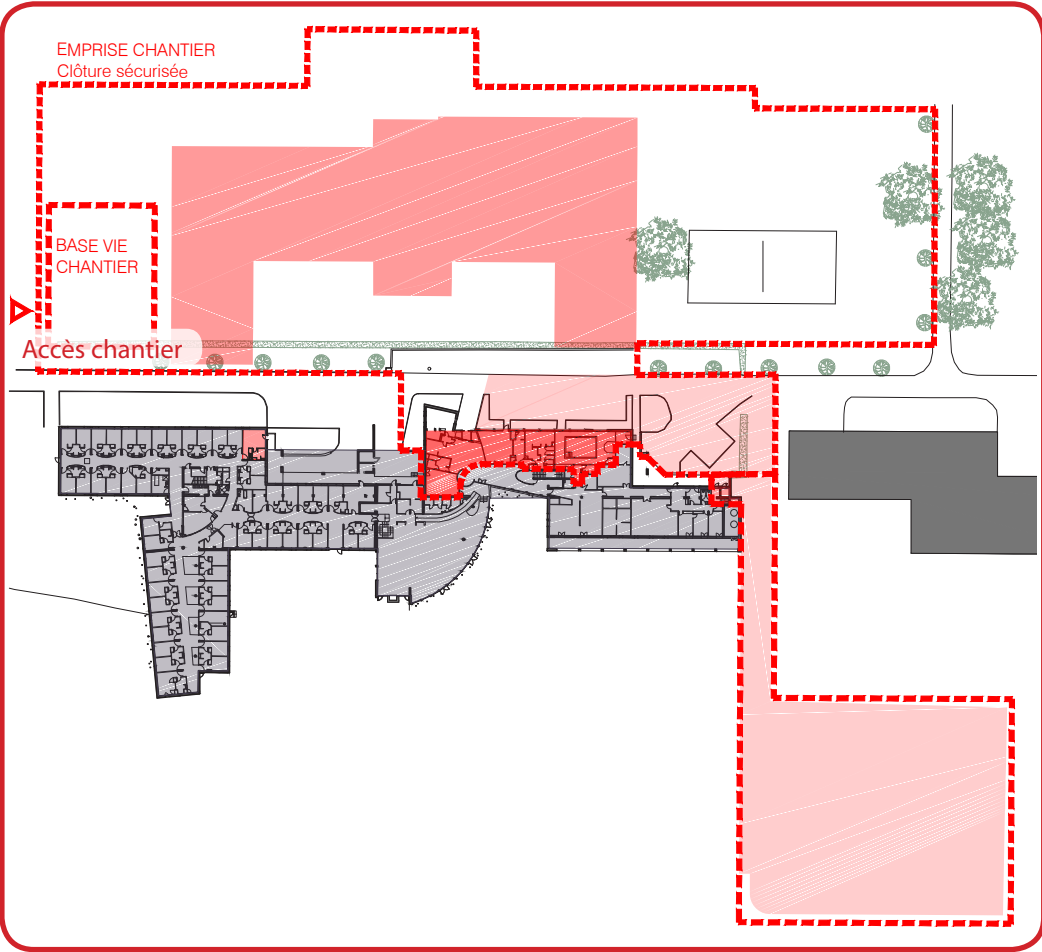
- Sécurisation des zones de travaux + Installation de la base vie du chantier
- Déménagement de locaux du bât. 24 existant : voir ZOOM Phases 1A, 1B et 1C
- Mise à disposition de la salle de bain + chambre pour futur dépôt mortuaire



RDC

PHASE 1 : Travaux

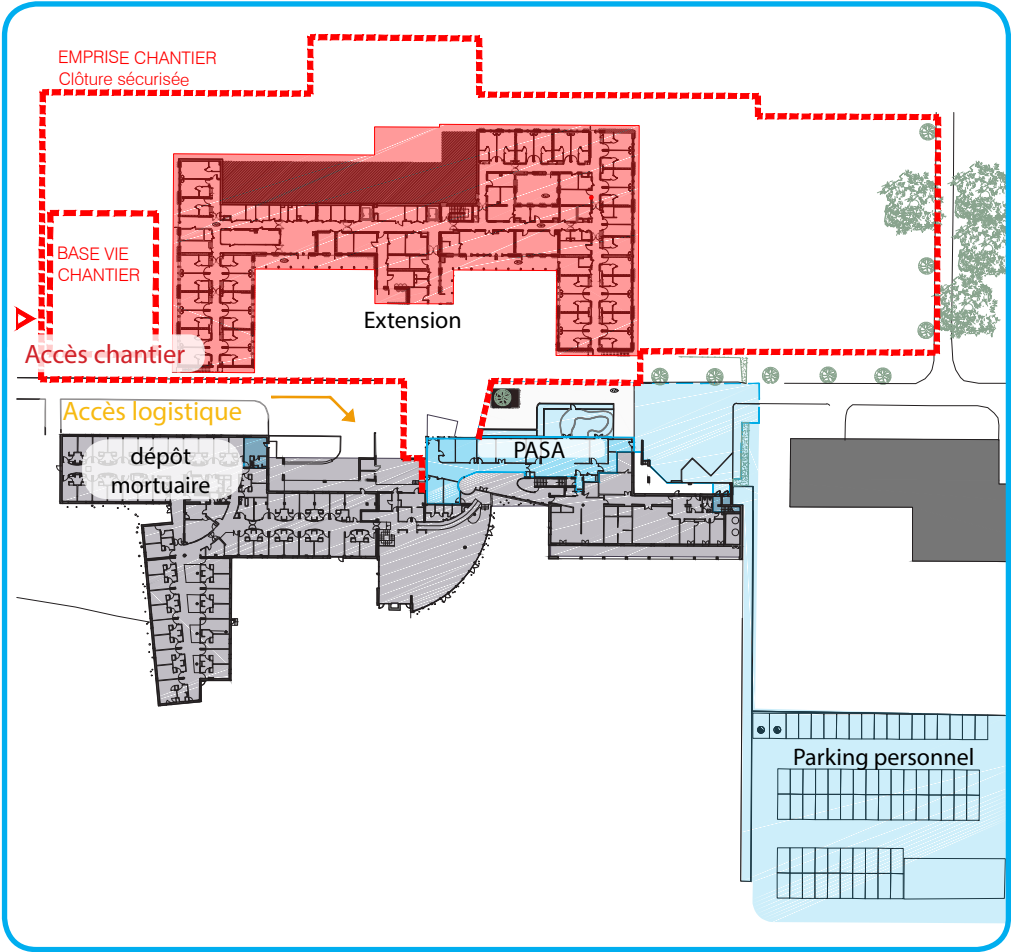
- Début travaux extension : construction neuve de l'EHPAD et aménagements extérieurs
- Travaux parking personnel et cheminement vers pavillon 24
- Travaux de réhabilitation des vestiaires au R+1 (Phase 1A), d'aménagement du PASA au RDC (Phase 1B et 1C)
- Les vestiaires existants (RDC) restent en fonctionnement en phase 1A puis déménagent dans les vestiaires livrés en phase 1B (voir zoom phases correspondantes)
- Accès existants pavillon 24 inchangés en phase 1A et 1B ; accès déplacés en phase 1C
- Travaux du futur dépôt mortuaire au RDC du pavillon 28



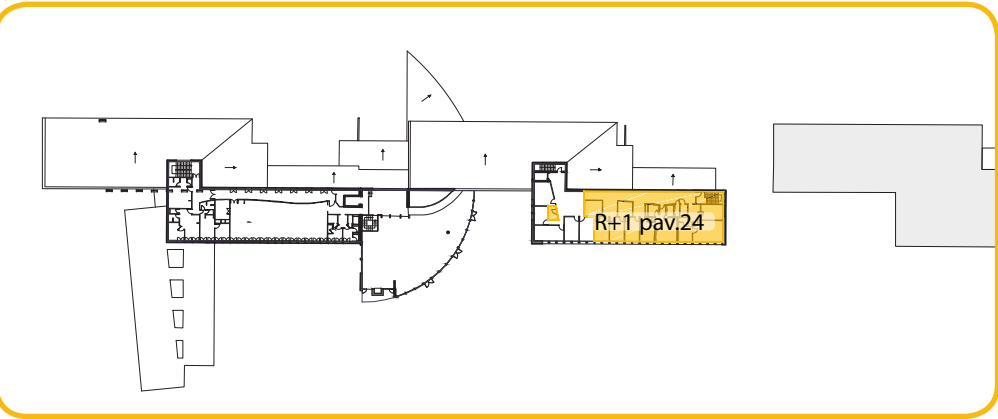
RDC

PHASE 1 : Livraison

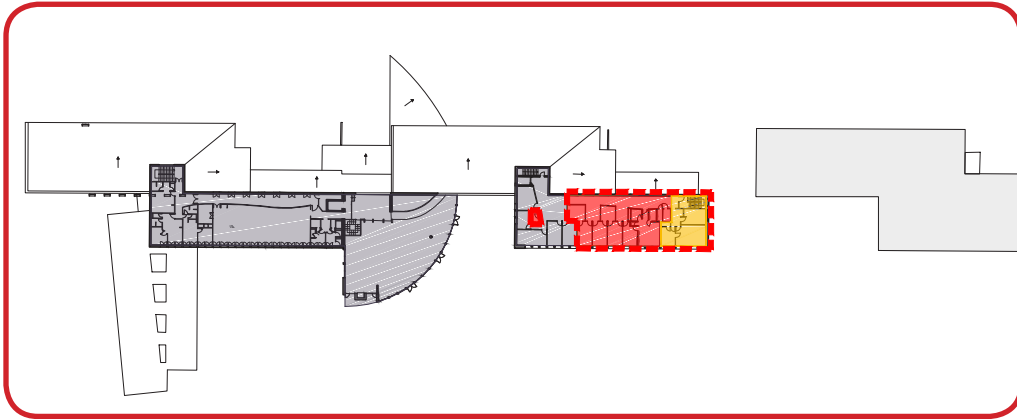
- Vestiaires R+1 livrés et en fonctionnement
- Livraison des locaux du PASA
- Réaménagement de la médecine du travail, secrétariat et archives en R+1 bât.24
- Livraison du dépôt mortuaire du bâtiment existant



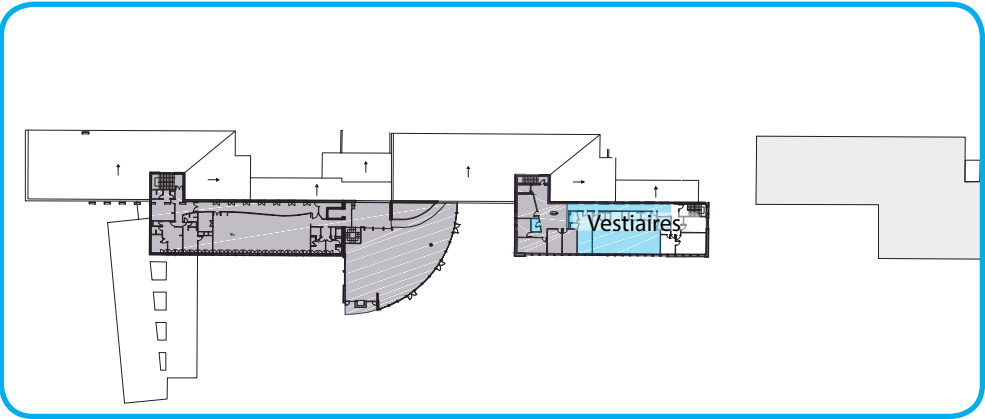
RDC



R+1



R+1



R+1

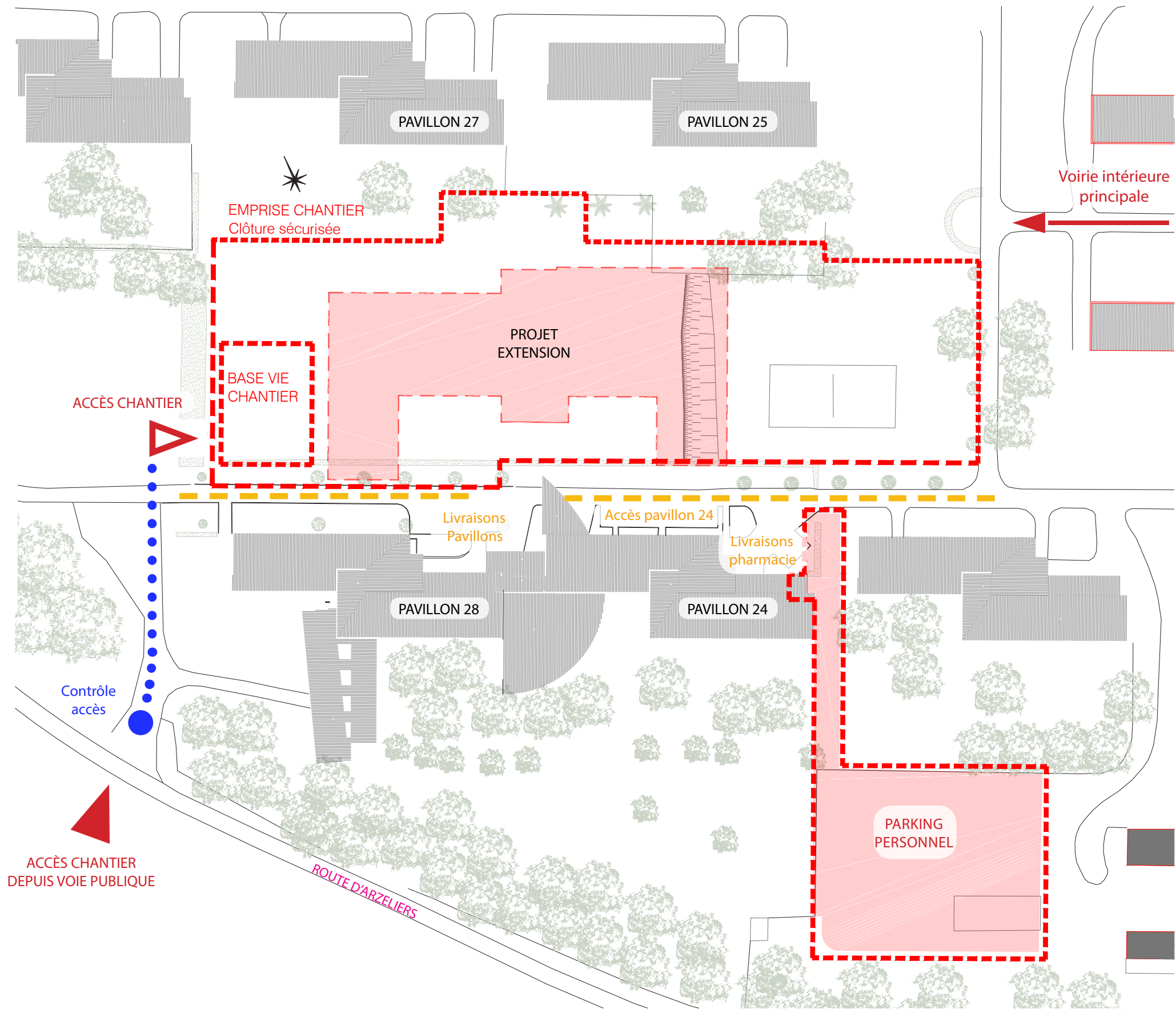
PHASE 1A

Plan de Masse (éch. 1:1000)

Repérage général des accès

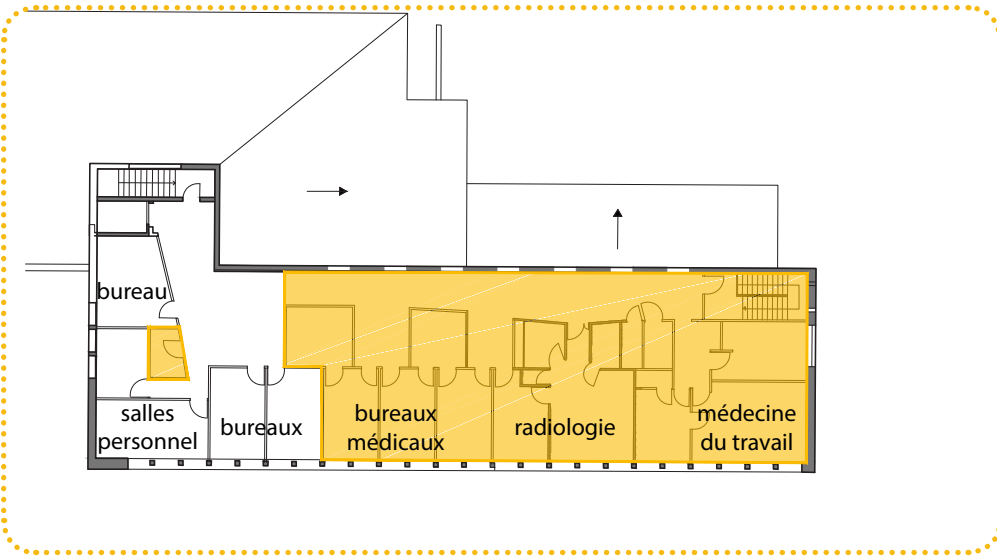
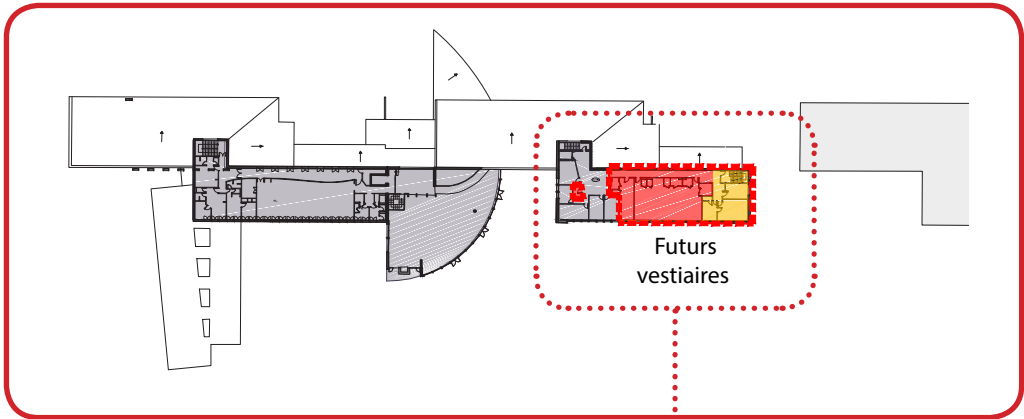
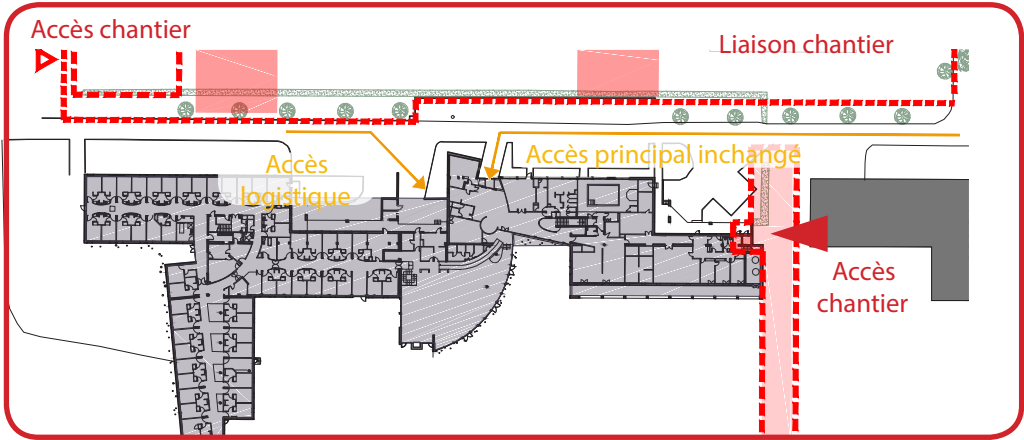
- Réhabilitation au R+1 du pavillon 24 pour accueillir les vestiaires du personnel
- Démarrage des travaux de construction du bâtiment neuf prévu en extension au pavillon 24
- Aménagement du parking du personnel

Durée de la phase 1A : 2 mois



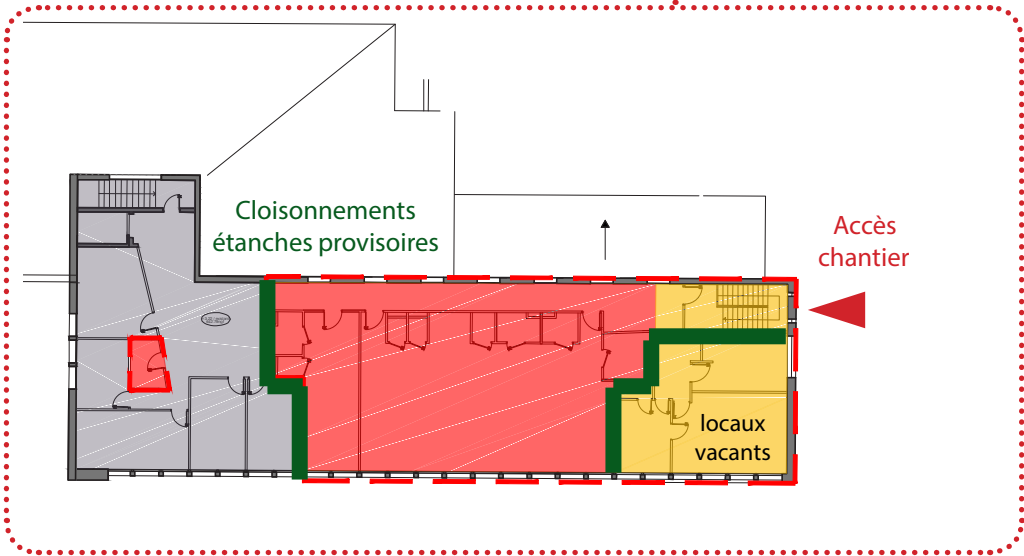
PHASE 1A

- Réhabilitation au R+1 du pavillon 24 pour accueillir les vestiaires du personnel
- Démarrage des travaux de construction du bâtiment neuf prévu en extension au pavillon 24
- Aménagement du parking du personnel



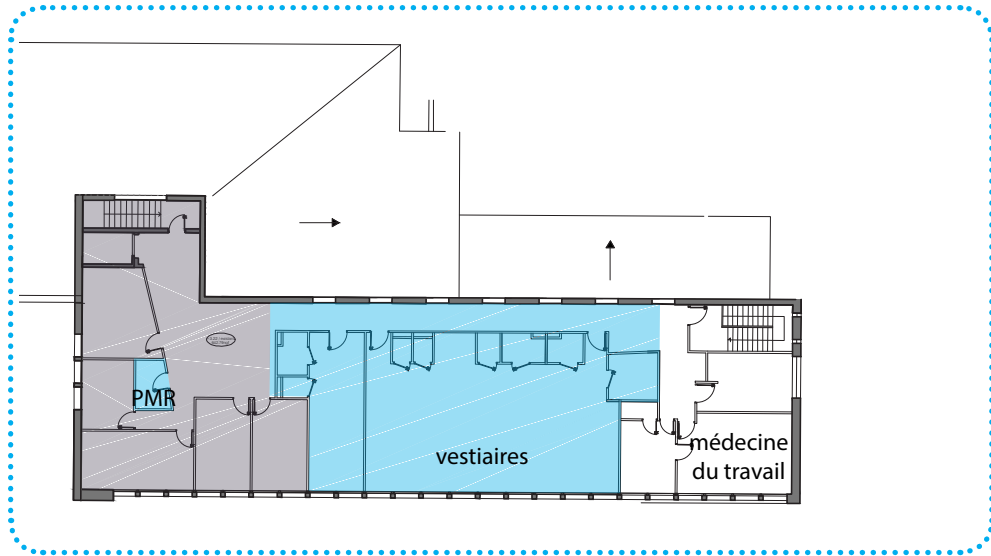
ZOOM PHASE 1A : Etape préparatoire à la réhabilitation des vestiaires

- Déménagement de la médecine du travail, secrétariat, archives, radiologie, bureaux médicaux (cardiologie, gynécologie) et stock du R+1
- Déplacement de la baie de brassage existante et du placard hygiène dans le local mitoyen (placard ventilé et sécurisé).



ZOOM PHASE 1A : Travaux vestiaires

- Les vestiaires existants (RDC) restent en fonctionnement
- Accès escalier EST condamné, seul l'escalier et ascenseur OUEST sont accessibles aux utilisateurs
- Accès chantier pour aménagement vestiaires par escalier EST du pavillon 24
- Accès chantier pour aménagement parking personnel depuis emprise chantier
- Accueil existant RDC pavillon 24 inchangé et maintenu pour continuité de service



ZOOM PHASE 1A : Livraison vestiaires

- Vestiaires R+1 livrés et mis à disposition du MOA
- Réaménagement de la médecine du travail, du secrétariat et des archives
- Parking du personnel aménagé, y compris cheminement depuis pavillon 24

Existant inchangé et maintenu en service sécurisé

Travaux

Livré

Mise à disposition

Zone de travaux

Cloisonnement sécurisé

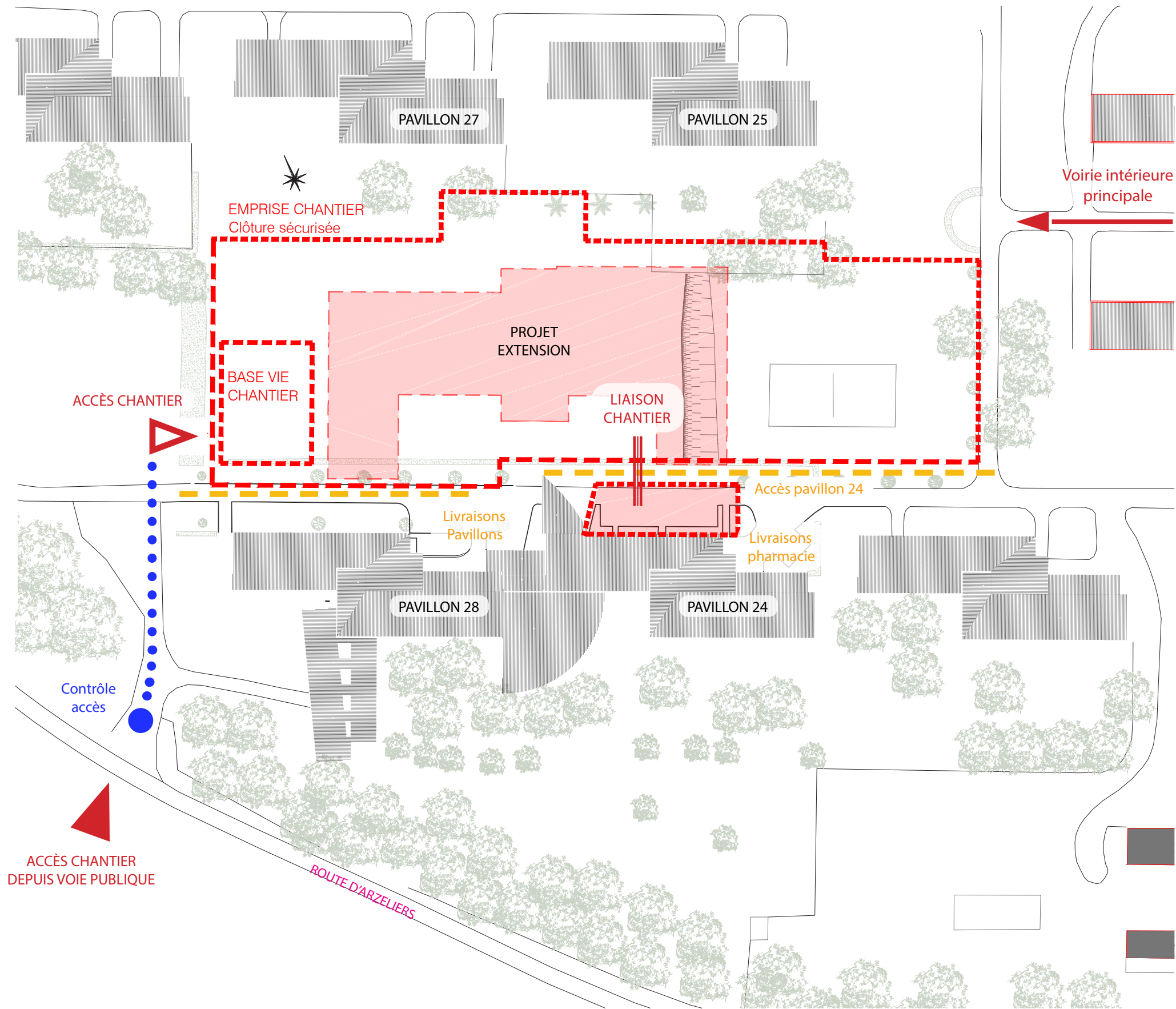
PHASE 1B

Plan de Masse (éch. 1:1000)

Repérage général des accès

- Aménagement du PASA au RDC du pavillon 24
- Poursuite des travaux de construction du bâtiment neuf

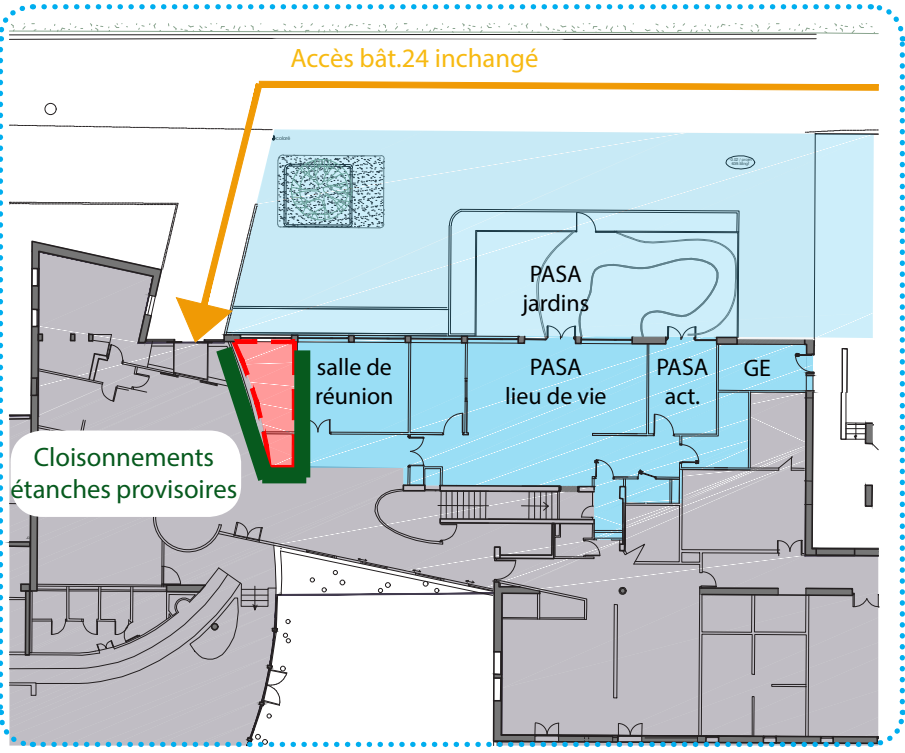
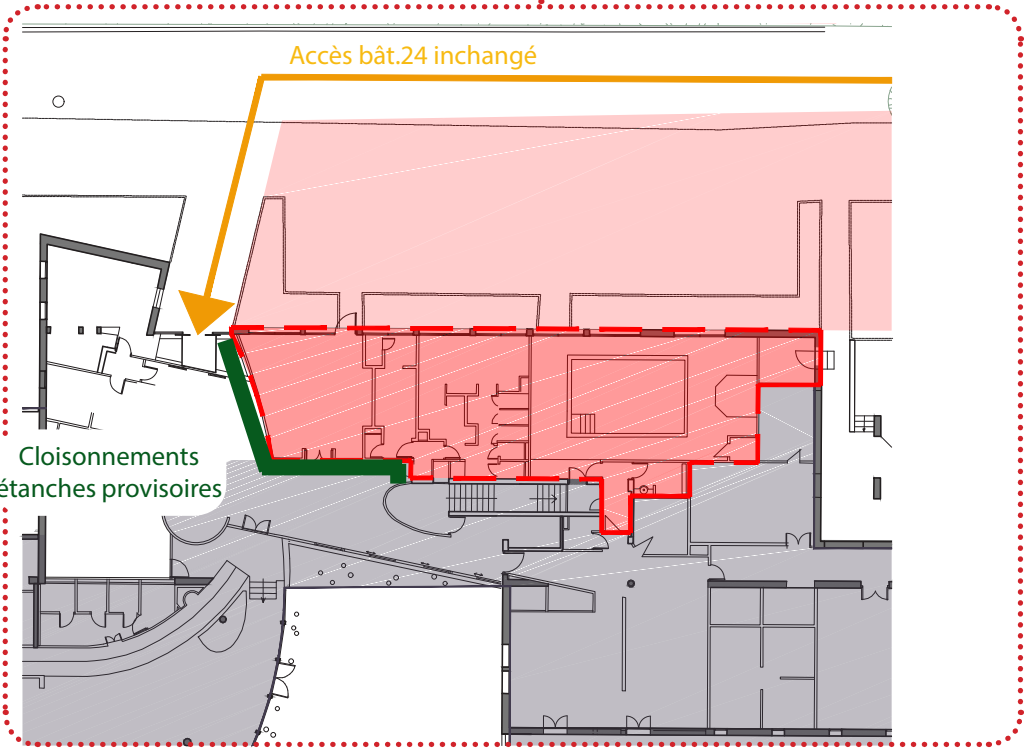
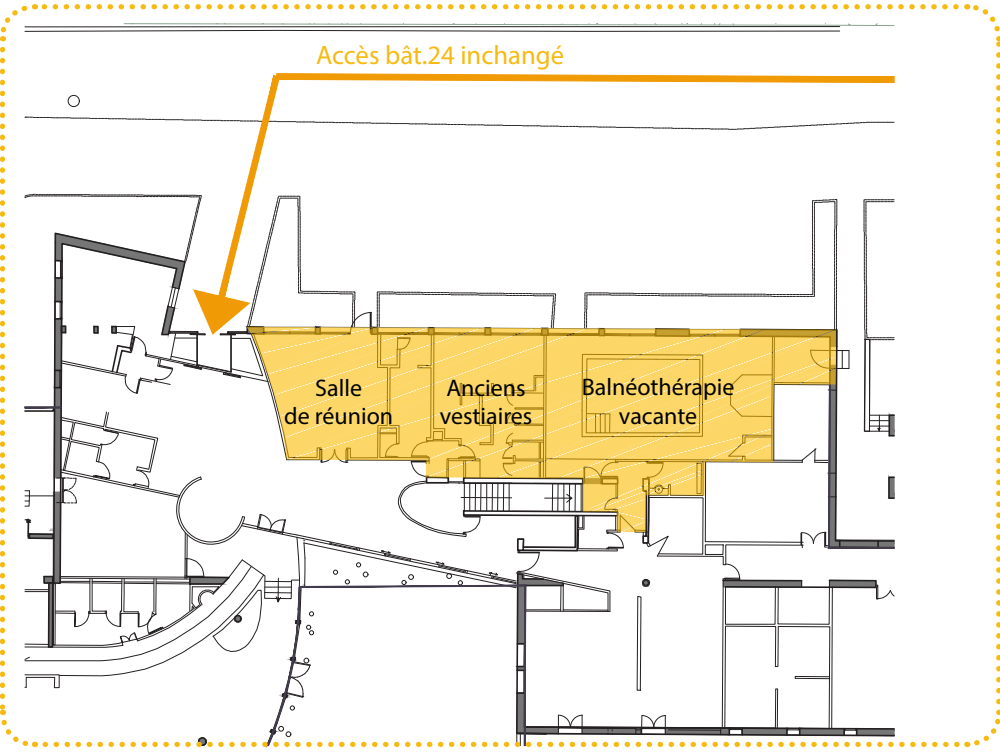
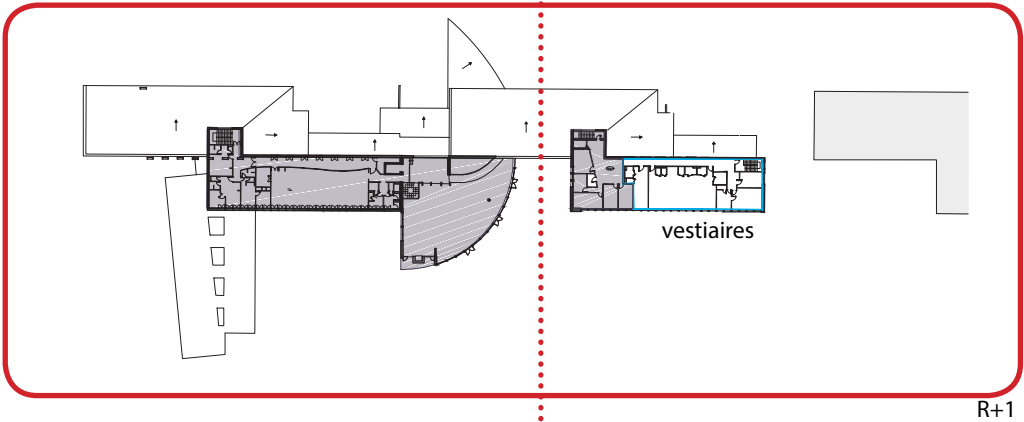
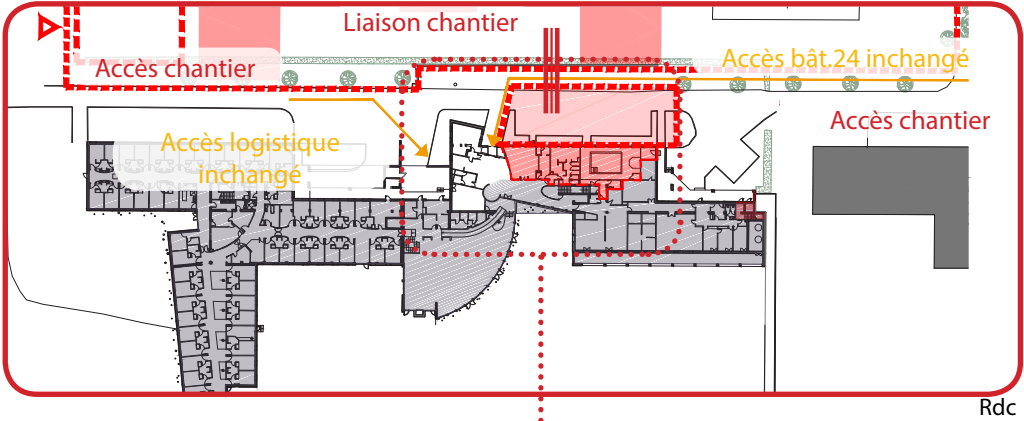
Durée de la phase 1B : 2,5 mois



PHASE 1B

- Aménagement du PASA au RDC du pavillon 24
- Poursuite des travaux de construction du bâtiment neuf

Les travaux d'aménagement des vestiaires au R+1 sont terminés et le personnel peut en prendre possession. La réhabilitation au RDC du pavillon 24 démarre. L'accès pour les livraisons de la pharmacie est maintenu. Le parvis et les jardins du PASA sont aménagés, en zone sécurisée, pour maintenir les accès existants du pavillon 24.



ZOOM PHASE 1B : Etape préparatoire aux travaux PASA

- Déménagement des vestiaires existants au RDC dans les locaux neufs au R+1
- Déménagement de la salle de réunion
- La balnéothérapie est vacante

ZOOM PHASE 1B : Travaux PASA

- Accueil existant RDC pavillon 24 inchangé et maintenu pour continuité de service
- Travaux dans l'ancienne balnéothérapie, vestiaires et salle de réunion
- Aménagement des extérieurs à proximité, en particulier le futur jardin du PASA

ZOOM PHASE 1B : Livraison locaux PASA

- Livraison des locaux du PASA (hors bureaux médecins)
- Livraison du local groupe électrogène
- Maintien du cloisonnement à l'interface entre les locaux terminés du PASA et les locaux existants prévus aménagés lors de la phase suivante

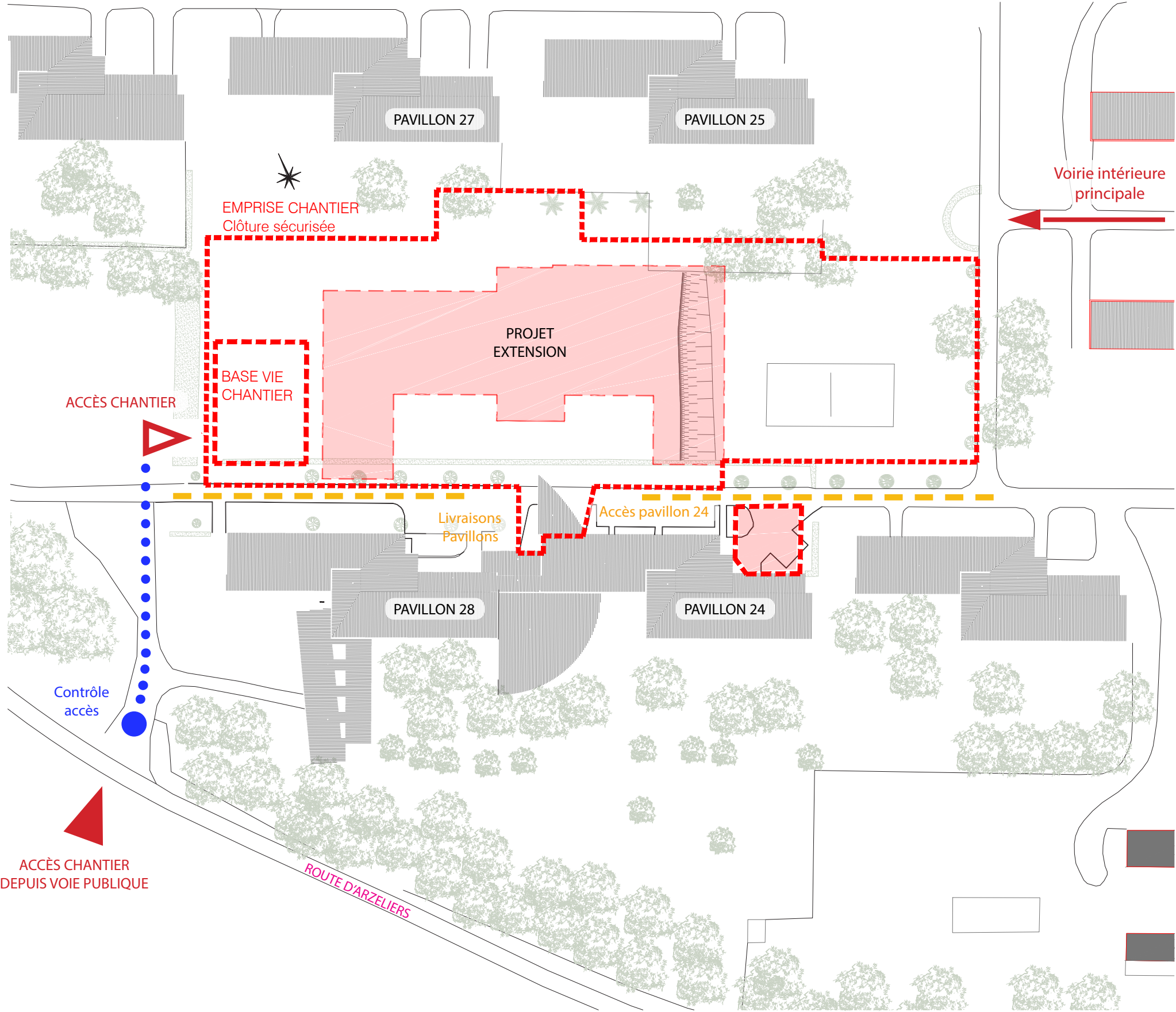
PHASE 1C

Plan de Masse (éch. 1:1000)

Repérage général des accès

- Aménagement du PASA au RDC du pavillon 24
- Poursuite des travaux de construction du bâtiment neuf

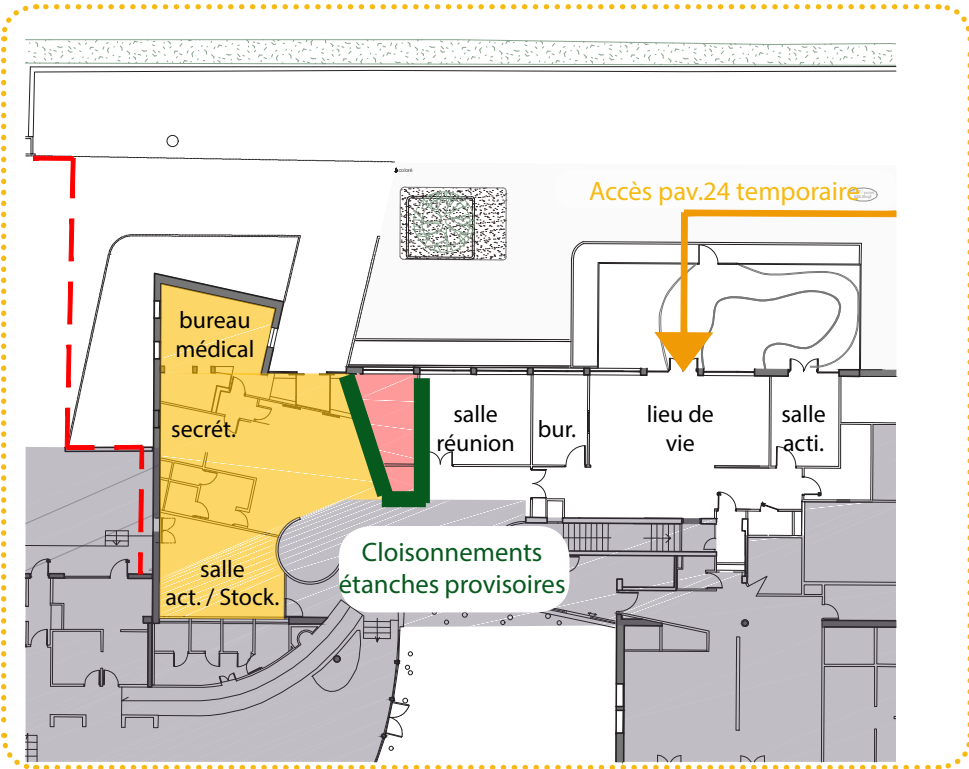
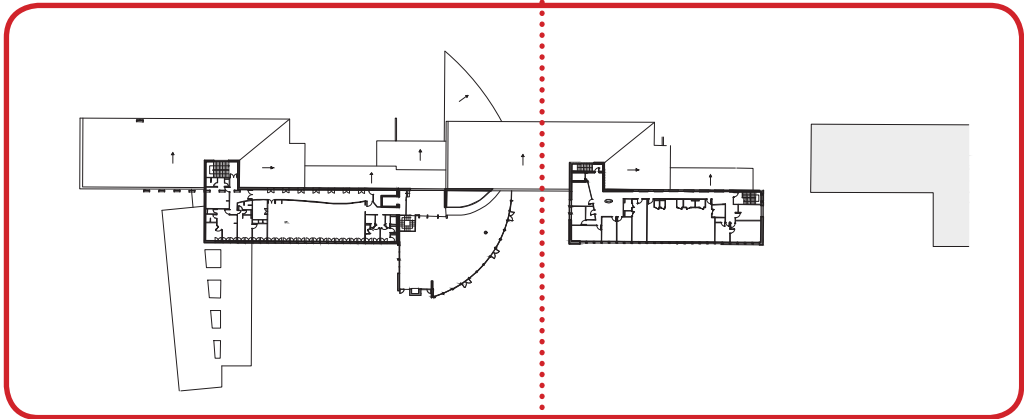
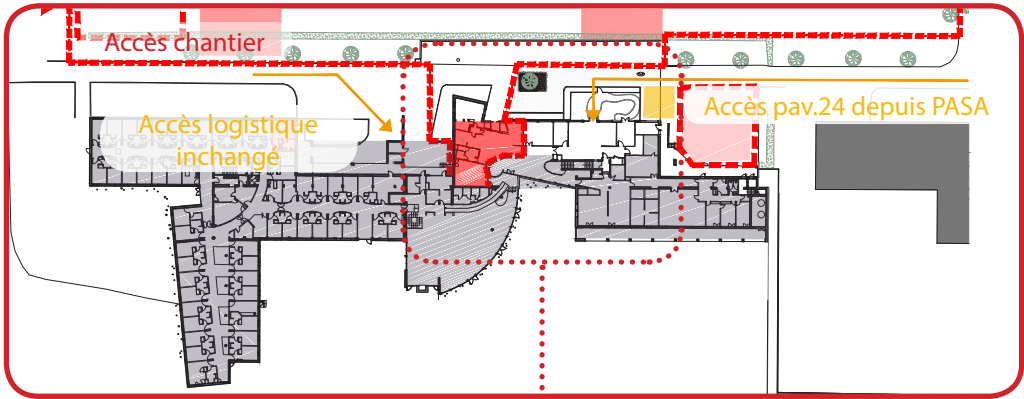
Durée de la phase 1C : 1,5 mois



PHASE 1C

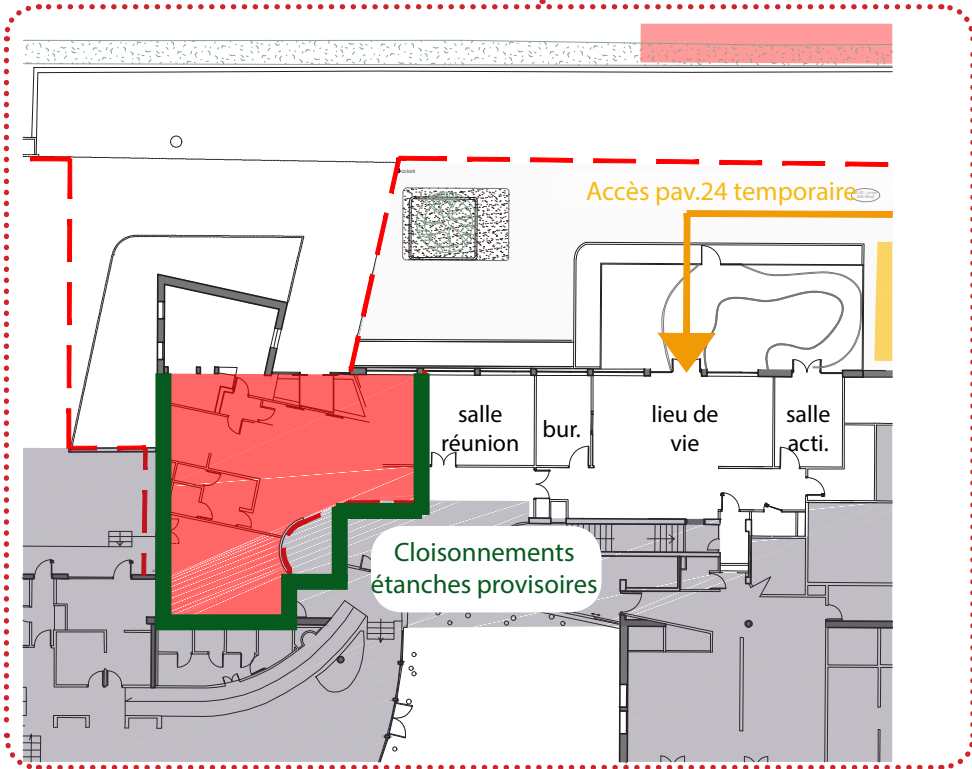
- Aménagement du PASA au RDC du pavillon 24
- Poursuite des travaux de construction du bâtiment neuf

L'aménagement intérieur du PASA se poursuit. Ces travaux sont réalisés en zone sécurisée ; l'accès au pavillon 24 est provisoirement assuré dans le PASA livré en phase 1B. Le parvis de la pharmacie est rénové ; les livraisons sont provisoirement assurées sur le parvis du PASA livré en phase précédente.



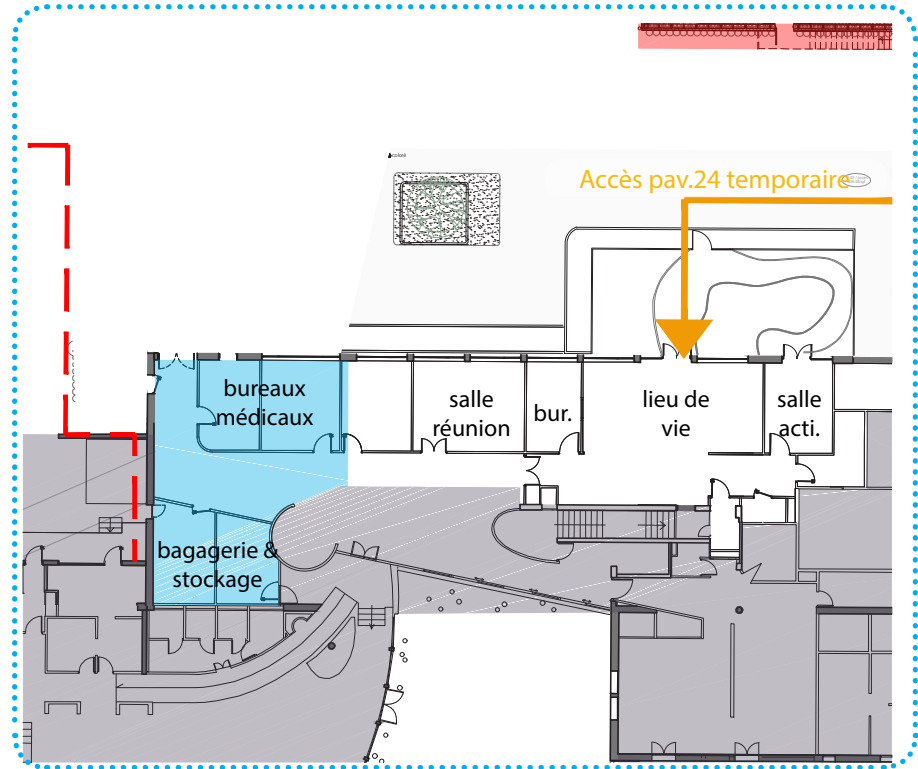
ZOOM PHASE 1C : Etape préparatoire aux travaux PASA

- Déménagement du bureau médical, du secrétariat et de la salle activité/stockage
- Déplacement de l'accès au pavillon 24 depuis le PASA livré en phase 1B
- Réduction temporaire de l'accès livraison pour la pharmacie



ZOOM PHASE 1C : Travaux Liaison

- Accueil RDC pavillon 24 depuis les jardins du PASA pour la continuité de service
- Suite des travaux du PASA et bureaux médecin
- Aménagement des extérieurs en limite de zone chantier



ZOOM PHASE 1C : Livraison bagagerie et future liaison extension

- Livraison des bureaux médecins & bagagerie
- Fin des travaux sur existant et livraison PASA

Existant inchangé et maintenu en service sécurisé

Travaux

Livré

Mise à disposition

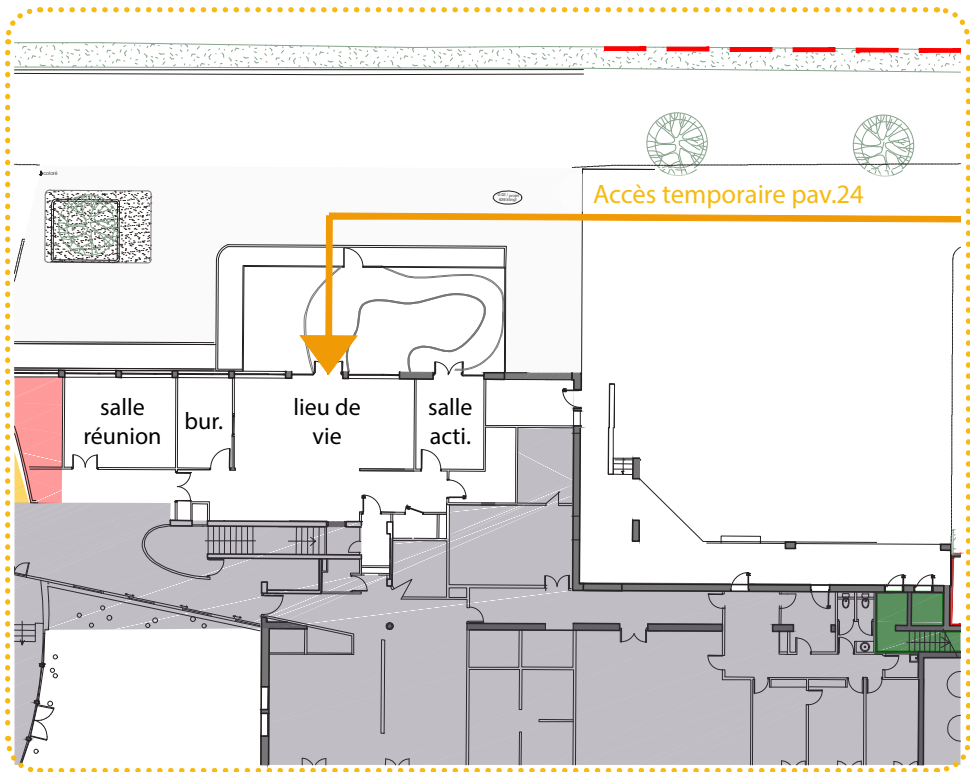
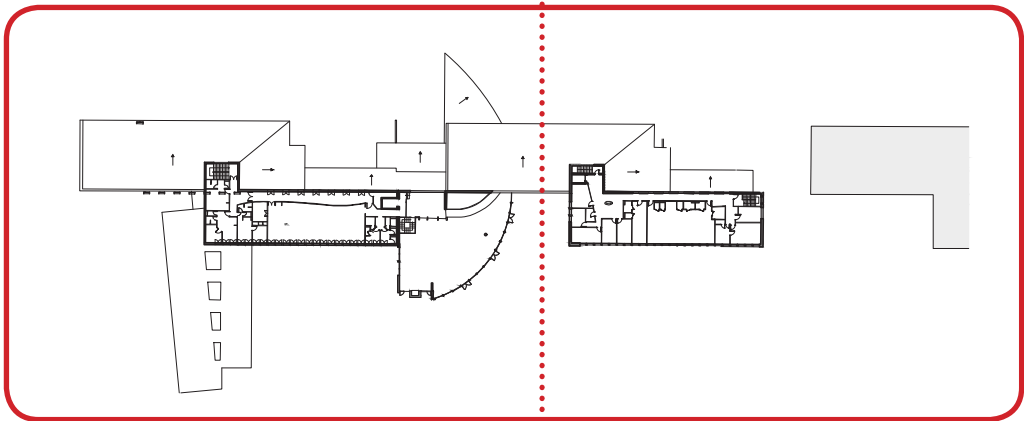
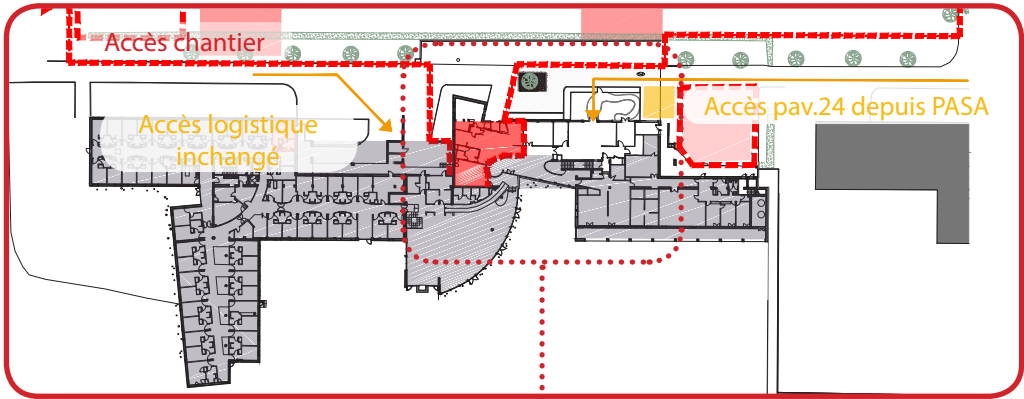
Zone de travaux

Cloisonnement sécurisé

PHASE 1C

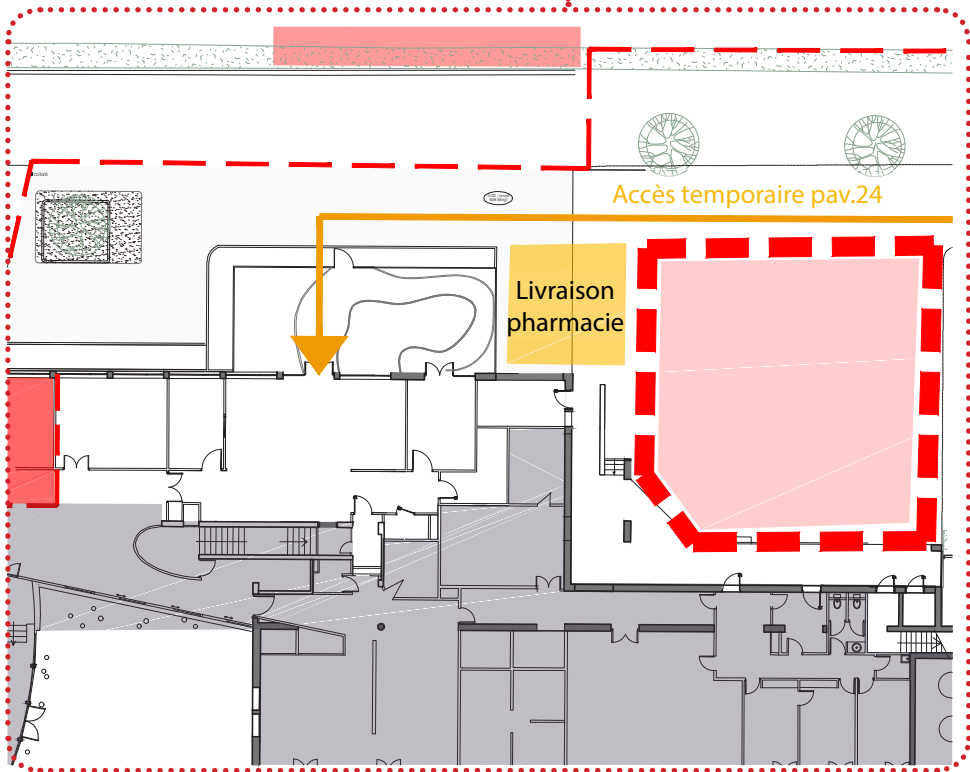
- Aménagement du PASA au RDC du pavillon 24
- Poursuite des travaux de construction du bâtiment neuf

L'aménagement intérieur du PASA se poursuit. Ces travaux sont réalisés en zone sécurisée ; l'accès au pavillon 24 est provisoirement assuré dans le PASA livré en phase 1B. Le parvis de la pharmacie est rénové ; les livraisons sont provisoirement assurées sur le parvis du PASA livré en phase précédente.



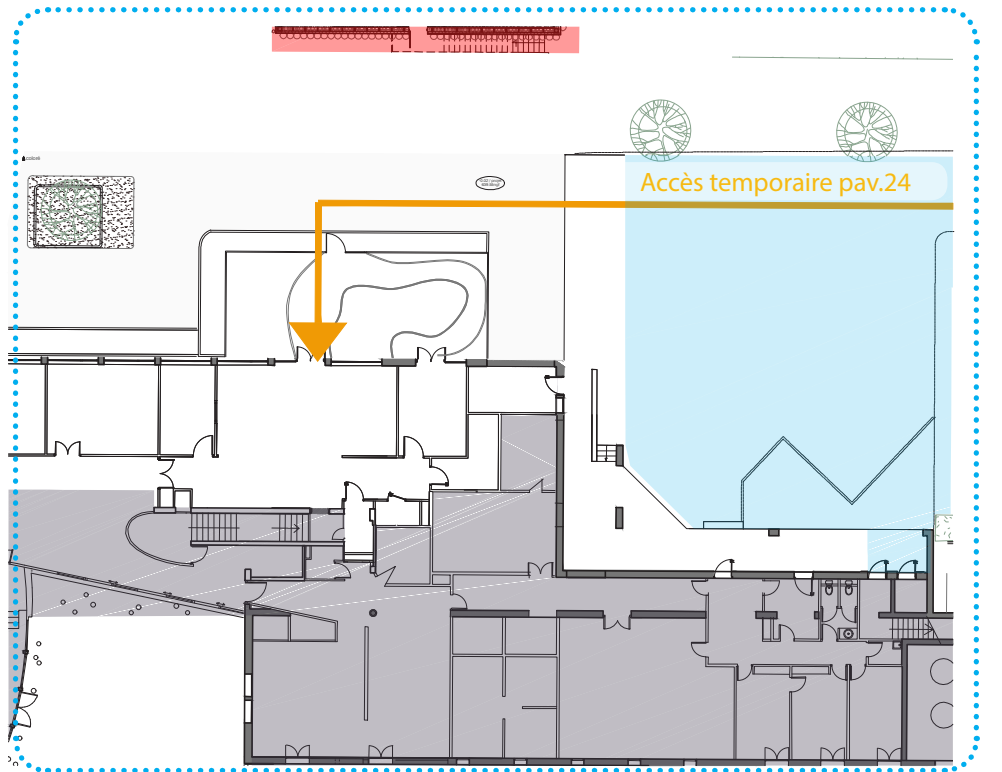
ZOOM PHASE 1C : Etape préparatoire aux travaux PASA

- Déménagement du bureau médical, du secrétariat et de la salle activité/stockage
- Déplacement de l'accès au pavillon 24 depuis le PASA livré en phase 1B
- Réduction temporaire de l'accès livraison pour la pharmacie



ZOOM PHASE 1C : Travaux Liaison

- Accueil RDC pavillon 24 depuis les jardins du PASA pour la continuité de service
- Suite des travaux du PASA et notamment les bureaux médecin
- Déplacement temporaire de l'accès livraison pour la pharmacie



ZOOM PHASE 1C : Livraison bagagerie et future liaison extension

- Livraison des bureaux médecins & bagagerie
- Fin des travaux sur existant et livraison PASA

Existant inchangé et maintenu en service sécurisé

Travaux

Livré

Mise à disposition

Zone de travaux

Cloisonnement sécurisé

PHASE 2

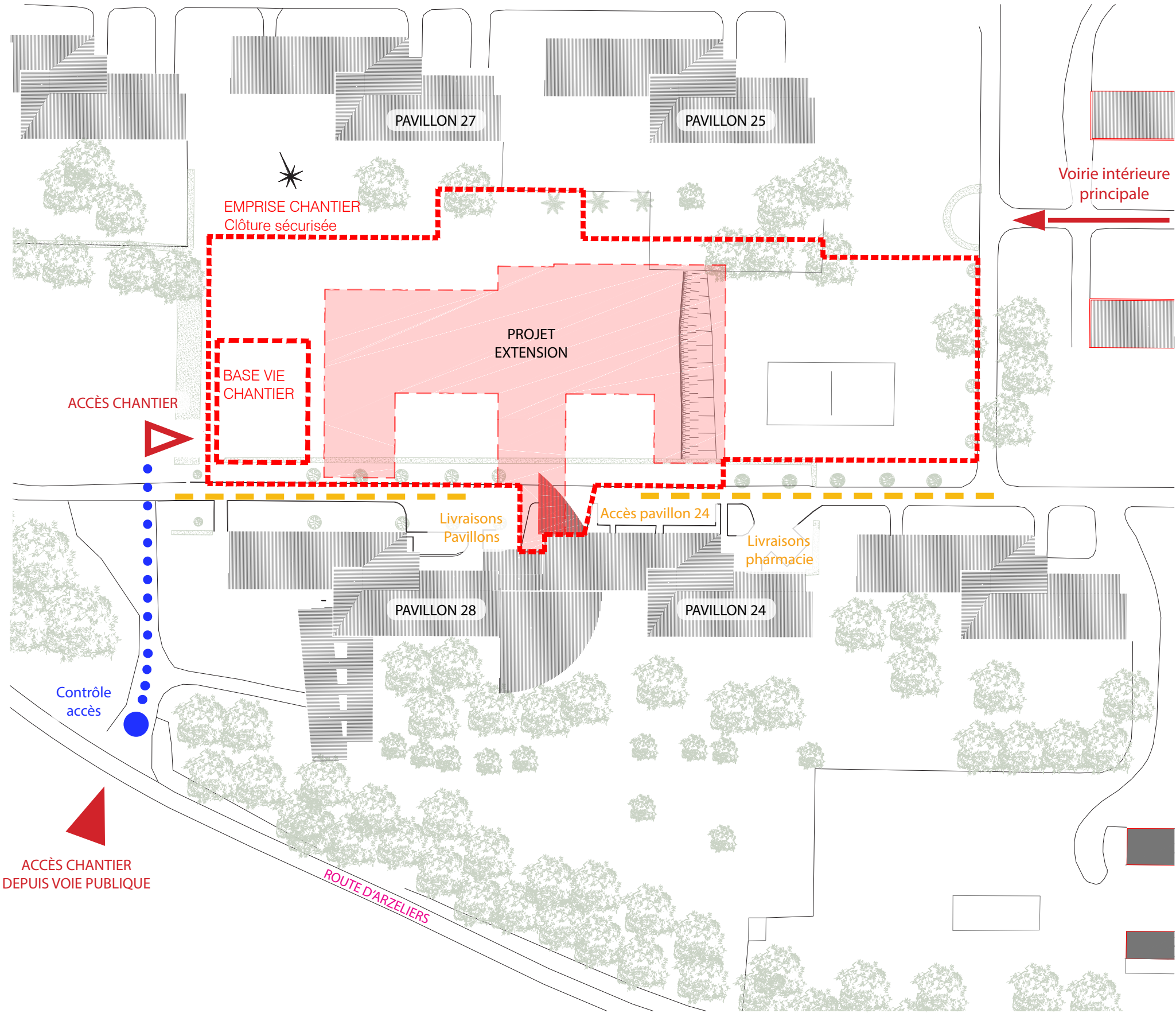
Plan de Masse (éch. 1:1000)

Repérage général des accès

- Poursuite des travaux de construction du bâtiment neuf
- Démolition de l'auvent sur l'emprise de l'entrée existante
- Réalisation de l'extension assurant liaison au pavillon 24
- Aménagements des extérieurs

La démolition de l'auvent induit une discontinuité de la voie de circulation intérieure qui dessert les pavillons 24 et 28 depuis l'accès principal du site.

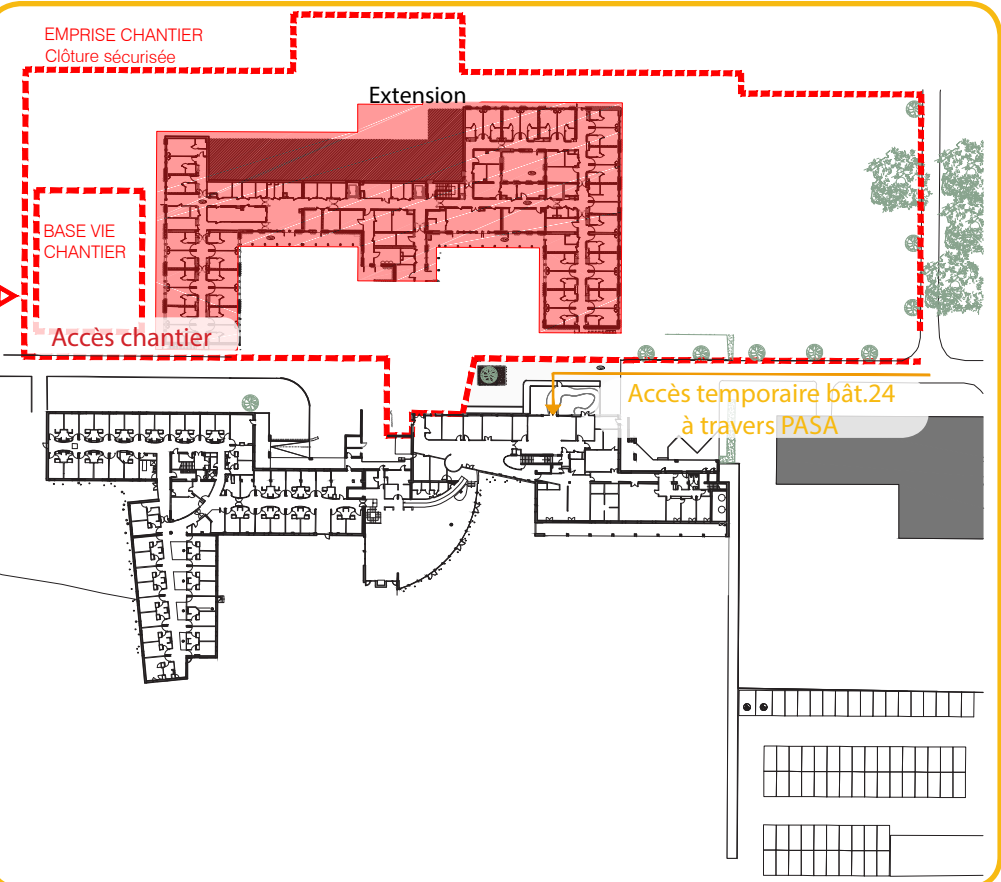
Durée de la phase 2 : 9 mois



PHASE 2 - Construction neuve EHPAD et raccordement au pavillon 24

PHASE 2 : Etape préparatoire

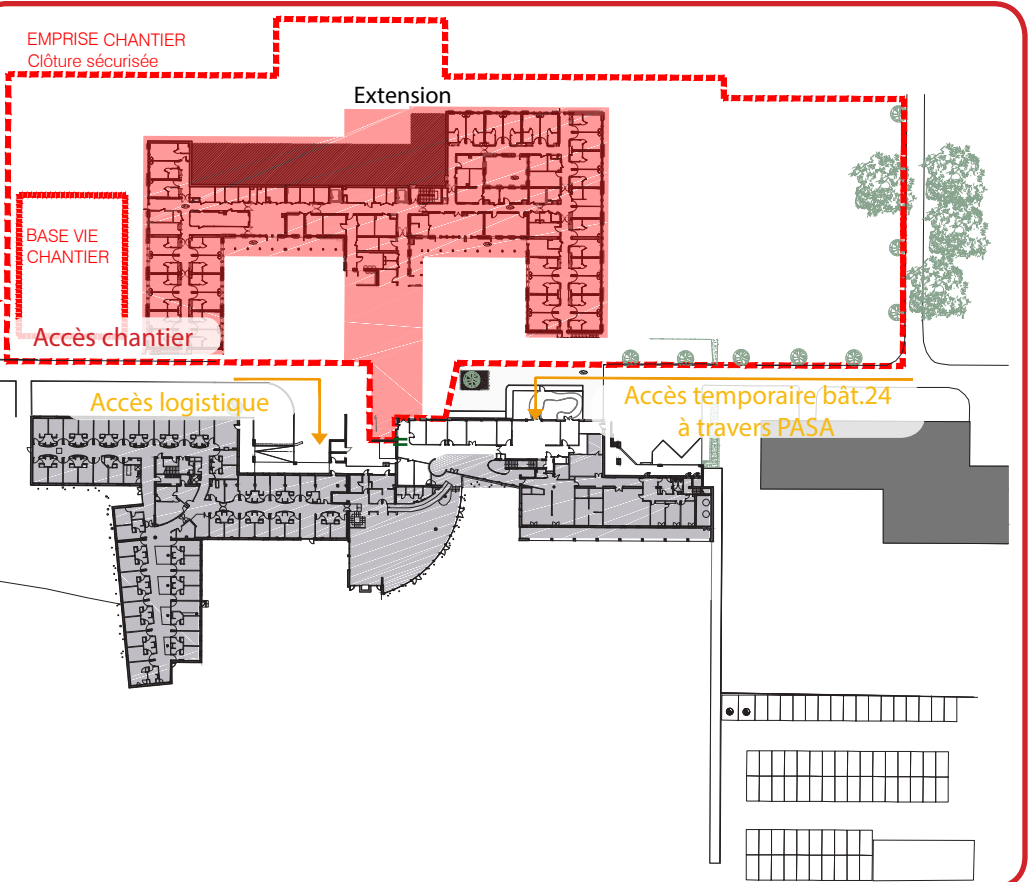
- Démolition de l'auvent sur l'emprise de l'entrée existante



RDC

PHASE 2 : Travaux

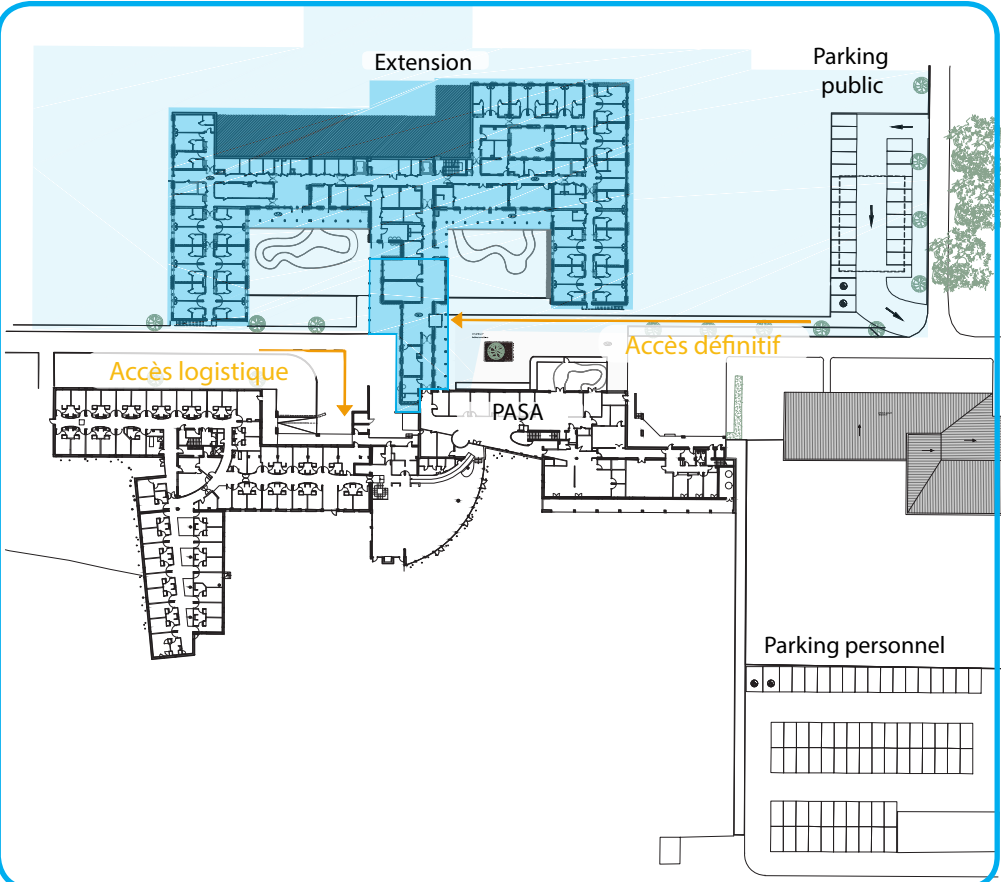
- Travaux de l'extension : Construction neuve de l'EHPAD et aménagements extérieurs
- Travaux parking public



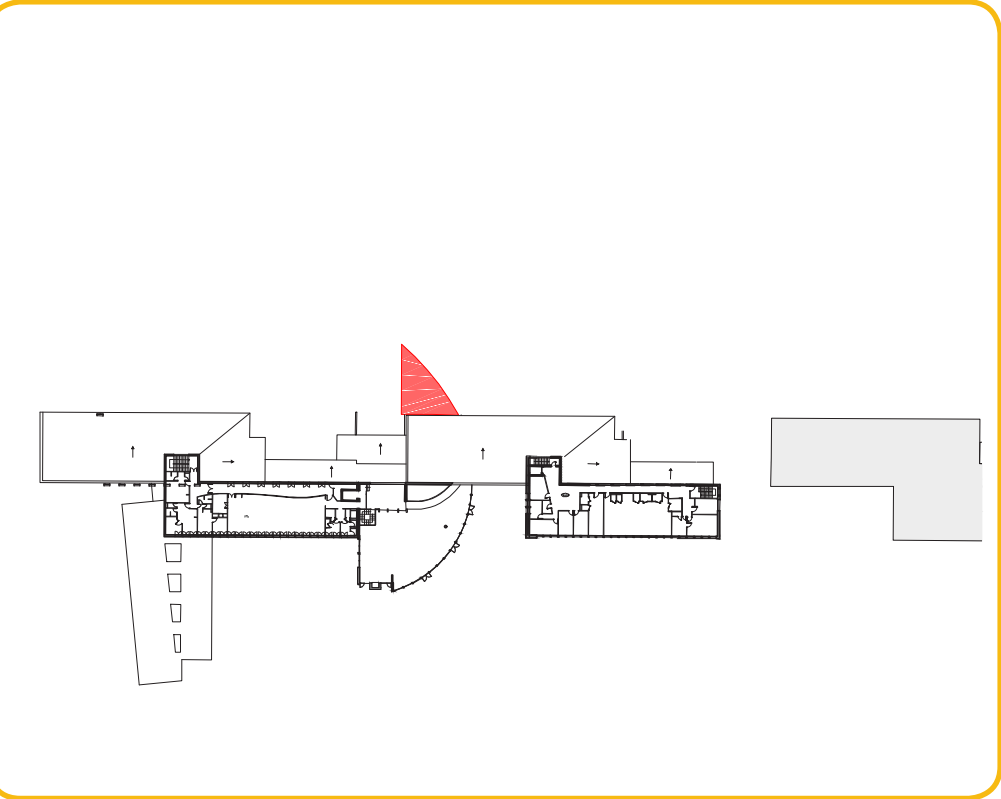
RDC

PHASE 2 : Livraison

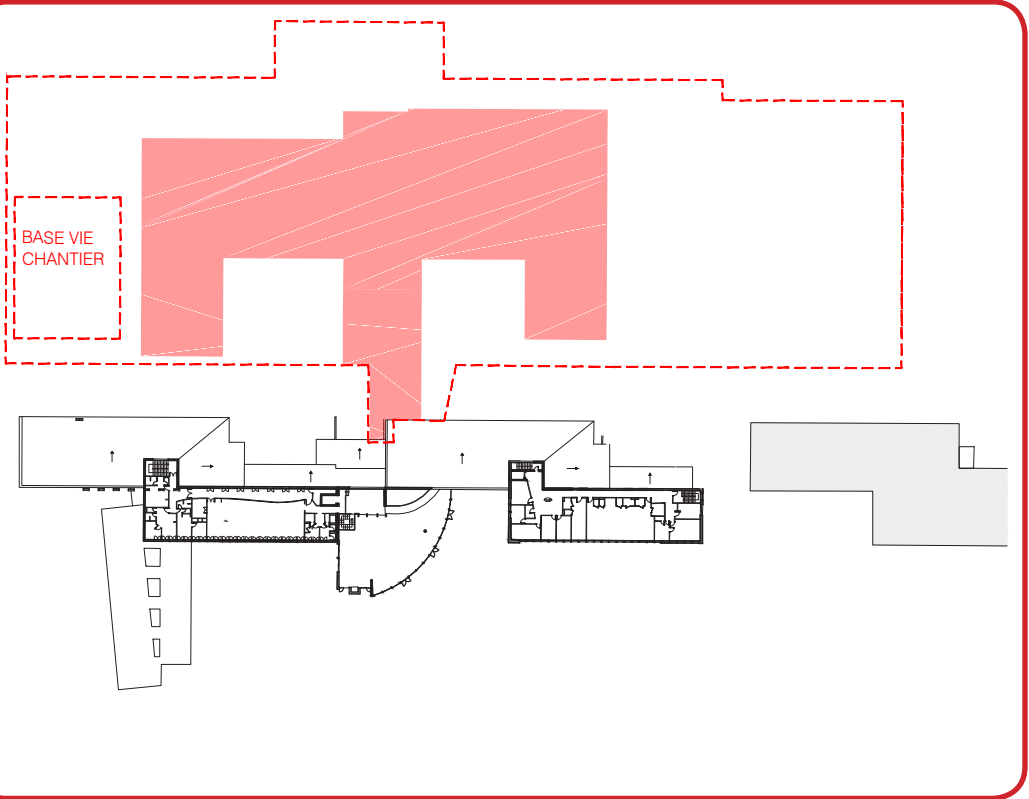
- Livraison de l'extension et des aménagements extérieurs



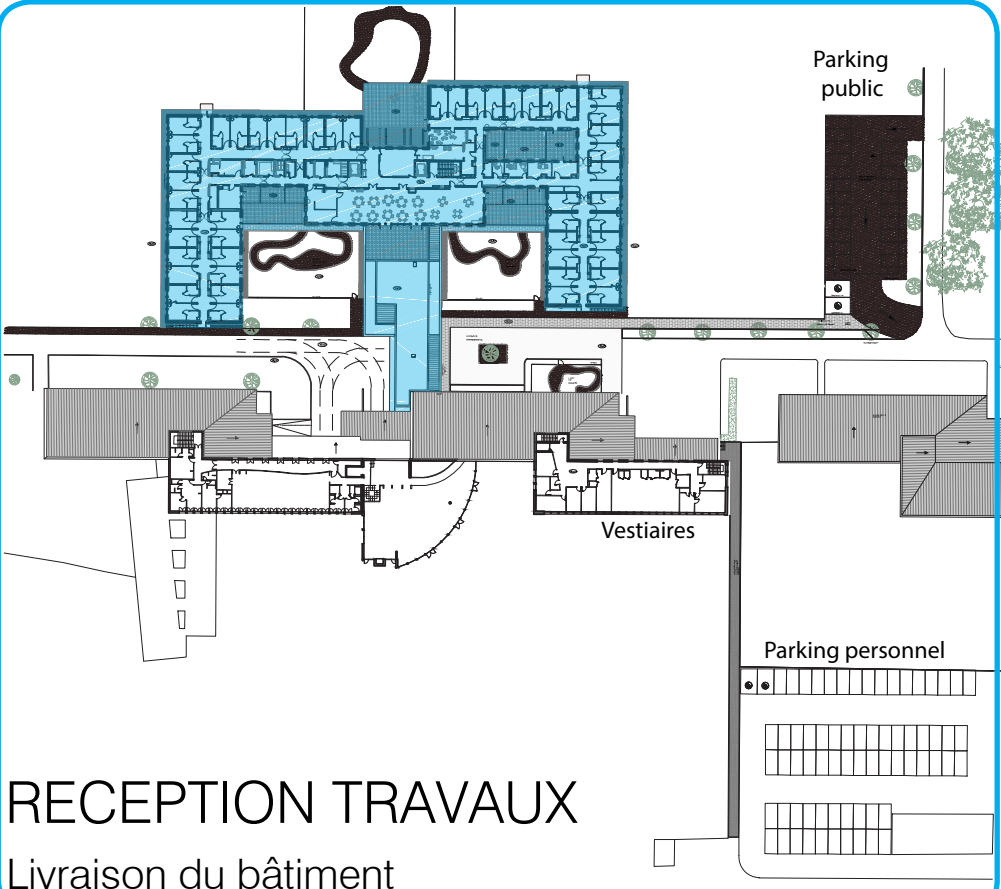
RDC



R+1



R+1



R+1

ETAT FINAL

Plan de Masse (éch. 1:1000)

Réception du projet par la MOA.

- Les terrains sont remis en état.
- Les installations sont toutes repliées.

Durée des travaux : 16 mois

